



SUPERFINE®

PET LUXURY MADE IN ITALY  
FULLY HAND-CRAFTED



*Veduta di Vicenza - Italia*

In una terra ricca d'arte  
e tradizione della bellezza  
i nostri prodotti definiscono  
l'essenza della lavorazione a mano

design made in Italy  
grazie alla competenza  
dei nostri artigiani.



*"L'immaginazione rimuove tutti i confini e ci rende liberi."* *J. J. Van der Meer*







# APOLLO

Elemento di design creato con l'unione di due mezze sfere in acciaio tornite, sapientemente tagliate da una forma irregolare per un comodo accesso del nostro amico a 4 zampe e bordata da una bacchetta tonda in acciaio per un'entrata in sicurezza. Il tutto decorato con particolare applicazione manuale di foglia dorata e sostenuto da gambe di legno massiccio tornite a mano. Cuscineria in microfibra antimacchia, il tutto sfoderabile. Pulire esclusivamente con panno umido senza l'uso di sostanze chimiche.



### Lavorazione a foglia d'oro

Gli Artigiani di Superfine si propongono come uno dei primi laboratori dove si applica questa lavorazione foglia/lamina su metalli e legno, utilizzando ancora le antiche tecniche che vengono salvaguardate e conservate di generazione in generazione dai maestri decoratori. Ciò che contraddistingue le nostre decorazioni in foglia/lamina è la commistione di tecniche di lavorazione nel trattamento di diverse superfici dello stesso oggetto dipinte da un lato e decorate in foglia dall'altro, oppure l'applicazione di diversi tipi di foglie/lamine sullo stesso oggetto, che può andare dalla tradizionale lamina oro-bronzo, lamina argento e lamina rame, per arrivare all'applicazione di lamina invecchiata o lamina di Dubai con i suoi effetti speciali che riproducono in maniera magistrale il colore dell'oro bianco. Gli artigiani decoratori di Venezia Superfine sono stati i primi ad ottenere la prestigiosa iscrizione nell'albo dei maestri dell'arte tradizionale.









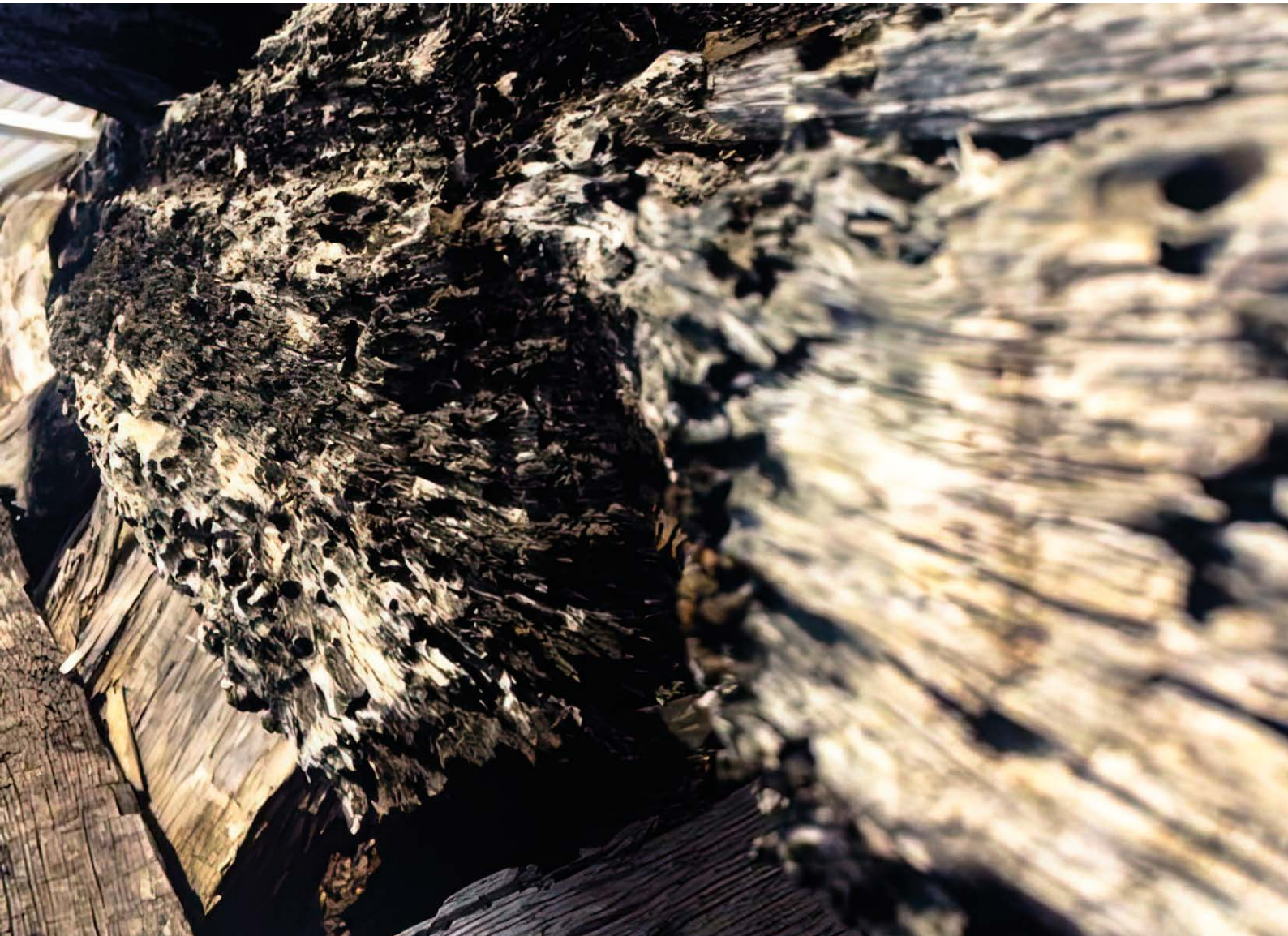
GIOTTO



MINI GIOTTO

Stupenda cuccia d'effetto che ricrea un riparo insolito e gradito ai soggetti di grossa taglia. Realizzata in legno zebrano, curvato a vapore (spessore 20 mm). Ottima solidità ed eleganza grazie alle discrete linee lasciate a vista da verniciatura trasparente all'acqua che conferisce maggiore lucentezza. Gambe di sostegno in legno pregiato, tornite a mano. Cuscineria in espanso ad alta densità, ignifuga, rivestita da fodere e copri fodera in tessuto microfibra sfoderabile antimacchia per una facile pulizia.









# GARDA

Struttura dalle forme sinuose realizzata a mano in legno zebrano curvato a vapore (spessore 20 mm), di ottima solidità ed eleganza, grazie alle discrete linee lasciate a vista dalla verniciatura trasparente all'acqua, che conferisce maggiore lucentezza. Gambe di sostegno in legno pregiato tornite a mano. Cuscineria con fodera di rinforzo rivestita da ulteriore fodera in microfibra antimacchia, il tutto sfoderabile.

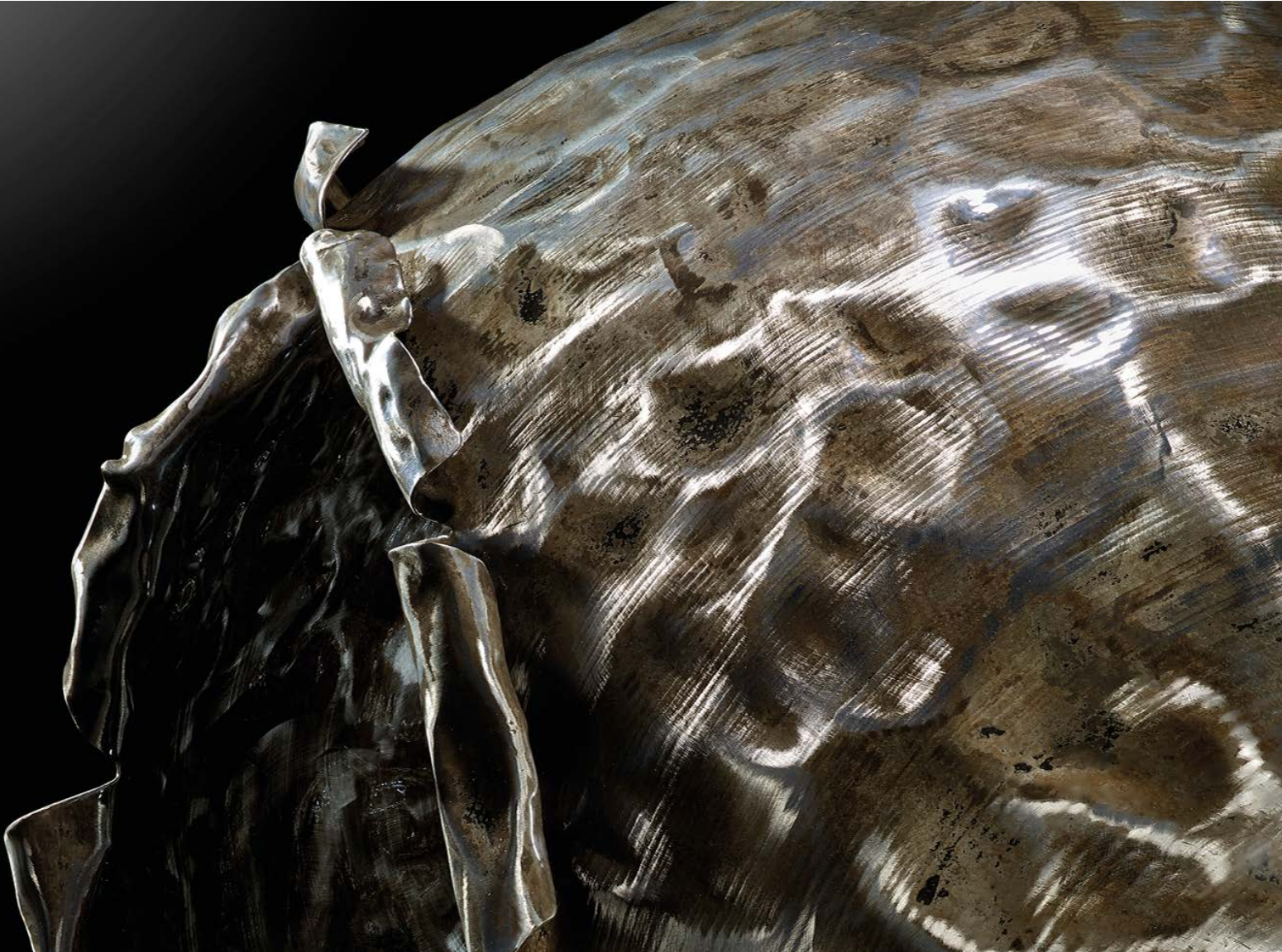






## FIRENZE

Struttura realizzata a mano in solido legno multistrato curvato a vapore con piedini di sostegno in legno pregiato torniti a mano. Rivestita in pelle pieno fiore nella prestigiosa lavorazione del ricercato capitonné (antica tecnica di pregio nell'imbottitura che dona ulteriore esclusività all'articolo). Copertina in microfibra lavabile e sfoderabile, elegantemente unita alla poltrona da graziosi punti di ancoraggio utile ad un corretto posizionamento della cuscineria.







# IRA

Elemento di design sferico in acciaio grezzo, scaldato a fiamma e deformata in maniera irregolare con apertura battuta a mano con effetti smerigliatura. Sostenuta da gambe di legno massiccio tornite a mano. Cuscineria in microfibra antimacchia.





# DEDALO

Elemento di design originale, sferico formato da più fasce d'acciaio inox sormontate fra loro e curvate a freddo. Cuscineria in microfibra antimacchia. Con inserto in legno curvato a freddo ancorato sul perimetro esterno. Sostenuto da gambe di legno massiccio tornite a mano.



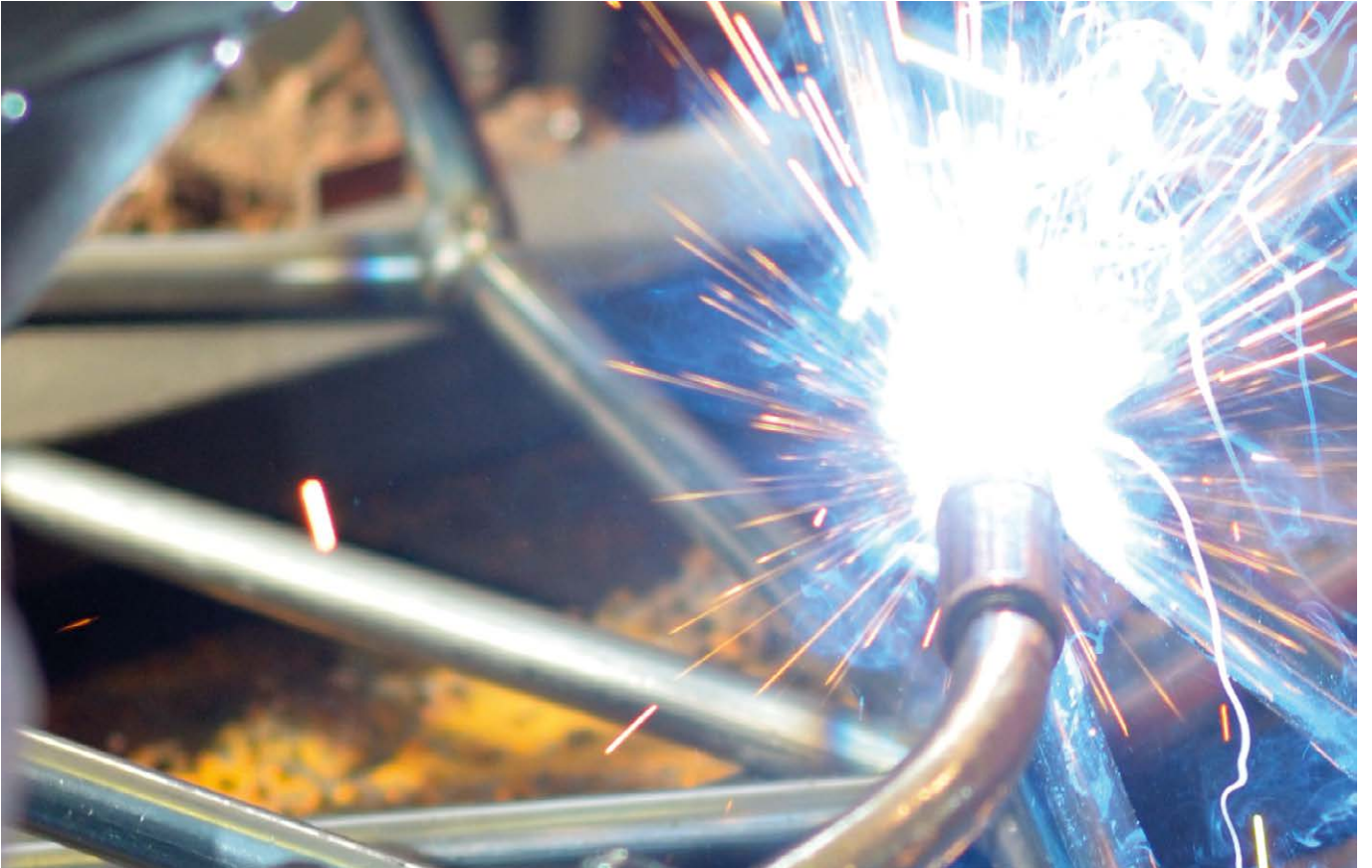


## GARDA LUX

Cuccia d'arredo di pregio, realizzata in legno multistrato curvato a vapore, interamente rivestita in mosaico Bisazza Opus Romano colore 12.09 (nero) con tessere da 10×10 mm impreziosita da inserto di tessere tagliate a mano in oro bianco. Realizzata con i criteri tecnici ed estetici in uso dai posatori certificati dalla scuola Bisazza. Cuscineria in microfibra antimacchia con doppia fodera sfoderabile, il tutto sostenuto da eleganti gambe di legno massiccio tornite a mano.











# ATOMO

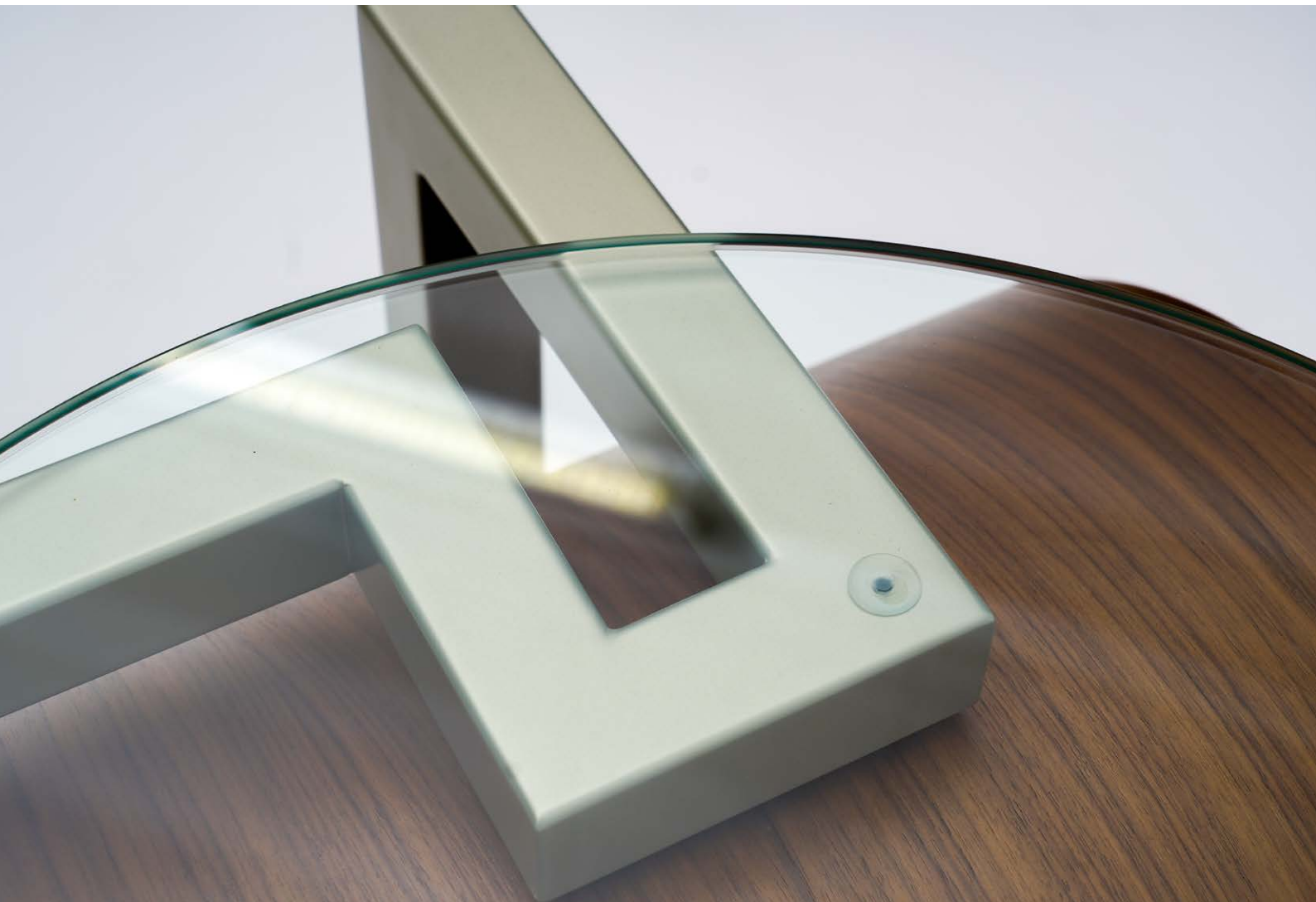
Elemento di design in acciaio grezzo composto da più figure geometriche che, unite tra loro artigianalmente, danno vita ad una struttura sferica irregolare. Il tutto verniciato con smalti trasparenti. Spazio relax interno con cuscino in microfibra antimacchia, sfoderabile. L'inserito di un led a basso voltaggio sulla sommità dell'oggetto crea un tenue, riposante e rassicurante effetto luminoso. Indicata per cani di piccola e media taglia.

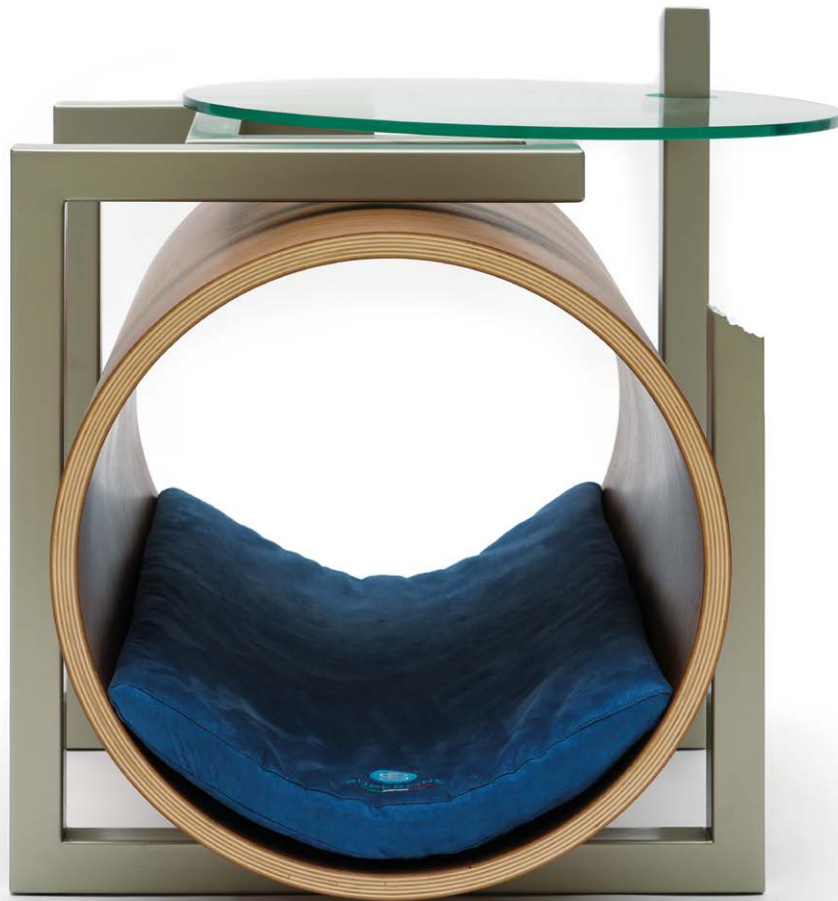




# SESIA

Cuccia minimal creata da morbide forme circolari ricavate da tubolari quadri in acciaio, con confortevole alloggio interno su cuscino rivestito in microfibra antimacchia lavabile e inserto in pregiato legno per vano portariviste, il tutto decorato in elegante tinta madreperlata.

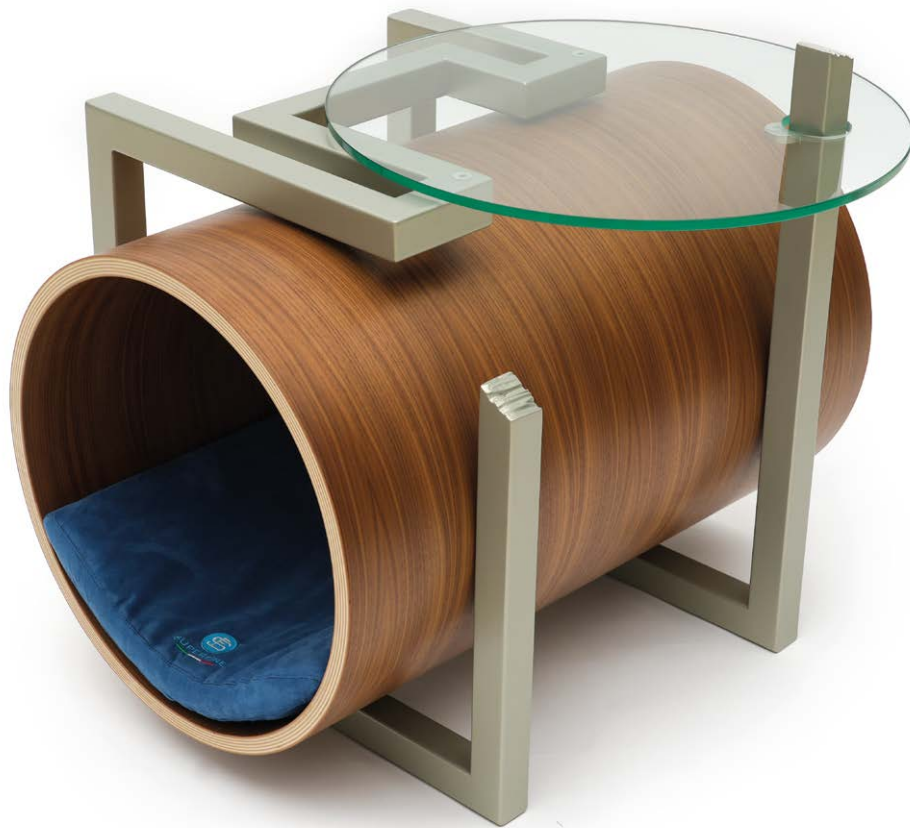




# TAUL

Taul rappresenta un vero contrasto di forme opposte e materiali: dal duro e freddo acciaio, quadro della struttura del telaio, al calore e la rotondità del legno, fino alla trasparenza del vetro temperato, il tutto unito ad una morbida ed elegante imbottitura in micro fibra crea uno spazio speciale per ogni ambiente dove vive un nostro amico a 4 zampe.

Con questo oggetto fatto interamente a mano, si è voluto marcare ulteriormente l'artigianalità, lasciando nella parte alta dei due profili verticali la grezza superficie che solo il taglio a fuoco può lasciare.



Questo nuovo complemento vuole avvicinarsi al concetto di pet living diventando al contempo oggetto di arredamento utile, con l'inserimento di un piano d'appoggio in vetro, materiale pulito e delicato che non nasconde il primario utilizzo dell'oggetto: quello di comodo e funzionale giaciglio per il nostro pet. Un'opportunità in più come complemento d'arredo, che può diventare un elegante coffee table per un momenti di relax in condivisione con il nostro pet o più semplicemente una base d'appoggio utile ai nostri accessori di uso quotidiano.









# CARDIO



Elemento appendiabiti di design, realizzato artigianalmente in acciaio curvato a fuoco e modellato interamente a mano, rivestito con tinte ad alta resistenza. La parte lignea ne aggiunge un senso di calore ed è realizzata in rovere massiccio, proveniente dalle piccole dolomiti del nord Italia. I ganci appendi-abito minimalisti conferiscono la sensazione di essere di fronte ad uno stelo con foglie così da renderlo una vera e propria opera d'arte, unica ed irripetibile. Il comodo cuscino in microfibra anti macchia alloggiato all'interno dello spazio pet completa la comodità necessaria al nostro amico. Cardio racchiude così le passioni principali del designer: gli animali, l'arte e natura.

Ogni esemplare è numerato ed appartiene ad una edizione limitata.



È spesso un'emozione a stimolare il nostro cuore. Da sempre la passeggiata quotidiana per i nostri pet risulta essere un momento magico e il rito della nostra vestizione scatena in loro l'euforia di questo momento di condivisione. Cosa c'è di meglio allora nel dare loro il giusto alloggio che gli permetta di attendere proprio questa nostra intenzione?

Con questo oggetto ho voluto trasformare in materia una mia emozione. Ecco allora che l'immagine grafica di un elettro-cardiogramma viene resa tangibile ammorbidendone le forme.

Questo appendiabiti unisce l'andamento ondulatorio dell' ECG ad una cornice rettangolare, nella quale il soggetto protagonista risulterà essere il nostro amico pet. Una sorta di scatto fotografico preceduto da un'emozione.

Appendiabiti Cardio è oltre ad un originale ed unico oggetto di design dedicato al nostro pet, anche un complemento d'arredo per chi desidera uno spazio porta riviste, un utile piano d'appoggio, un'emozione prima di uscire o al rientro nella propria dimora.





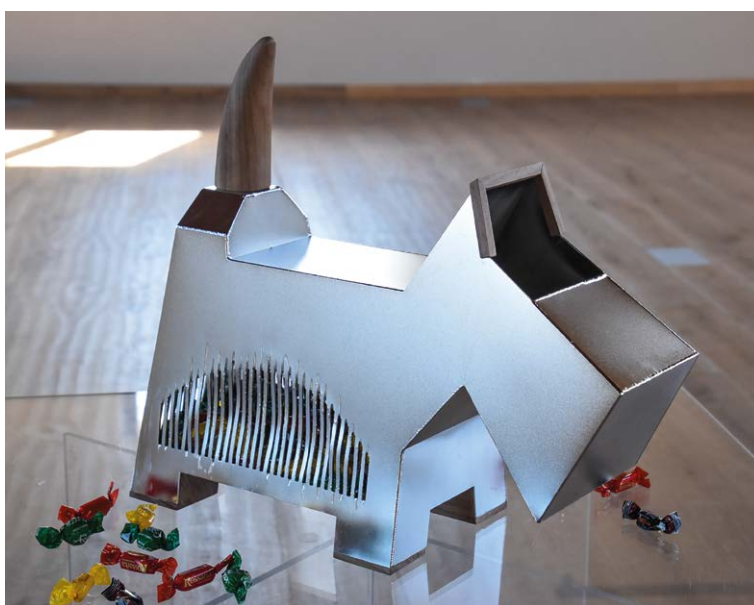
  
SUPERFINE  






## DECOR

Paolo De Anna, designer e creatore di Superfine Italia, non progetta solo cucce e accessori per animali domestici. Questa stessa ispirazione e capacità nel mescolare materiali diversi viene applicata anche nella progettazione di sculture ed elementi di arredo per la casa, realizzati grazie alla maestria di esperti artisti-artigiani. In acciaio, legno, mosaico, pelle, eccetera... ogni capolavoro viene creato secondo le esigenze e i desideri del cliente. Ogni pezzo, oltre ad essere originale, è anche unico nel suo genere.

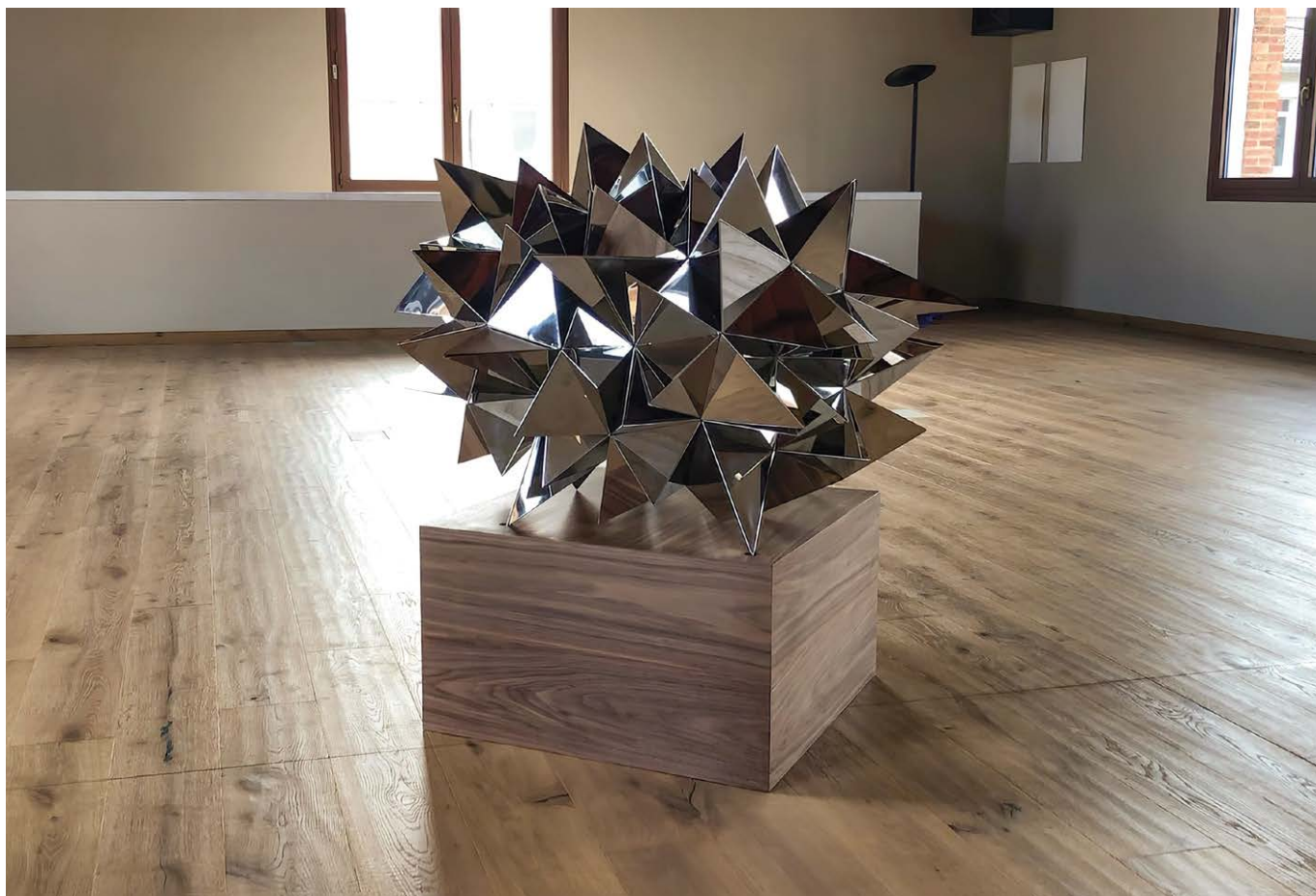


# SCRIGNO

Elemento di design realizzato in acciaio inox con finitura a specchio.

La struttura è stata realizzata completamente a mano ed è formata dall'unione di 92 triangoli per un totale di 5,5 metri quadrati di acciaio a tre lati diversi fra loro, che uniti formano una figura chiusa. Ogni triangolo viene fatto su misura durante la costruzione, con le misure necessarie a seconda dello spazio che si crea fra i vari triangoli. Questo rende impossibile la ripetizione identica dell'oggetto che rimane così un pezzo unico. A chiusura di alcuni triangoli un lato d'acciaio viene sostituito da un elemento in legno di noce canaletto massiccio che forma l'anta di un cassetto apribile per consentire l'inserimento di piccoli oggetti. Anche l'interno del vano apribile viene artigianalmente rivestito in Noce Canaletto con l'inserimento di cerniere a scomparsa.

Lo scrigno alloggia su di un piedistallo di Noce Canaletto che ne mette in risalto ogni sua lavorazione artigianale.



# SWEET DOG

Simpatico elemento di design in acciaio inox con finitura brillantata satinata. Per evidenziare la manifattura artigianale sono state eseguite tutte le saldature a vista con metodo tig per un effetto di maggior luce. Le fessure presenti nella parte inferiore eseguite manualmente consentono un gioco di vedo e non vedo. Gli inserimenti dei particolari in legno noce canaletto sono eseguiti interamente a mano per questo ogni articolo non potrà essere mai identico ad un altro.







# ACCESSORI

La concia al vegetale ha origini nella preistoria e in Toscana ha conosciuto il suo massimo splendore. Da secoli i maestri conciatori toscani si tramandano la preziosa tradizione artigianale, eseguendo tuttora, con cura e passione, il lento processo di lavorazione che porta le pelli grezze a divenire cuoio, nel totale rispetto della natura. Un processo basato sull'utilizzo di tannini naturali provenienti dagli alberi e sulle nuove tecnologie. Sono, infatti, circa 40 i giorni necessari per trasformare la pelle grezza in un materiale inimitabile.



La “concia al vegetale” è la più classica, tradizionale, riconoscibile, la più rispettosa dell'ecologia, la più idonea a coniugare comfort ed estetica, moda e tradizione.

Il tannino principio attivo si trova più o meno concentrato in numerosi tipi di alberi e piante, e può essere presente sia nella scorza che nelle foglie, nel legno o anche nei frutti e nelle radici. L'odore del cuoio al vegetale si combina efficacemente con l'odore del corpo e genera quella sensazione di naturalezza che ce lo fa scegliere tra tutti gli altri materiali. Gli estratti tannici conferiscono alle pelli un' inconfondibile tonalità calda e brillante, oltre ad una maggiore consistenza utile a rendere il prodotto finale più resistente all'acqua e agli agenti atmosferici.

La pelle conciata al vegetale invecchia, ma non si rovina. Sono proprio i cambiamenti e le personalizzazioni che avvengono col tempo e con l'uso a testimoniare la naturalezza del prodotto. Scegliere un prodotto realizzato con questo pellame significa possedere un articolo che è l'espressione di una filosofia, di uno stile di vita, che è unico e irripetibile.

Nessuna pelle è uguale all'altra.



## AREZZO

Collare 40-45-50-55-60-65 cm e bracciale  
Pelle conciata al vegetale e bronzo  
È disponibile anche il guinzaglio in collezione.

## FIRENZE

Collare 45-50-55-60-65 cm  
Pelle conciata al vegetale e bronzo decoro in zama  
È disponibile anche il guinzaglio in collezione con la stessa decorazione.



## LIVORNO

Collare 40-45-50-55-60-65 cm e bracciale  
Pelle conciata al vegetale e decorazioni in diverse leghe di bronzo  
Disponibile il guinzaglio con la stessa decorazione.

## LUCCA

Collare e guinzaglio 30-35-40 cm  
Pelle conciata al vegetale e bronzo.





## MASSA

Collare e guinzaglio 30-35-40 cm  
Pelle conciata al vegetale e bronzo.

## PISA

Collare e guinzaglio 40-45-50-55-60-65 cm  
Pelle conciata al vegetale e bronzo.

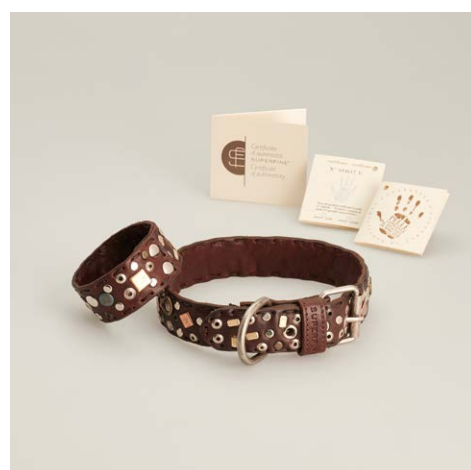


## PRATO

Collare 35-40-45-50-55-60-65 cm e guinzaglio  
Pelle conciata al vegetale e bronzo.

## SCANDICCI

Collare 40-45-50-55-60-65 cm e bracciale  
Pelle conciata al vegetale e bronzo.  
Leghe mescolano la decorazione.  
Disponibile il guinzaglio con la stessa decorazione





# LADY DOG BAG

Borsa trasportino realizzata con pelle pieno fore, rifinita con impunture realizzate a mano sui manici con mignon in pelle. Due pratici e ampi spazi di uscita per il “passeggero” consentono un’ottima visuale per godere appieno del panorama, nonché un’areazione costante dell’alloggiamento. Completamente sfoderabile, per una pulizia ottimale, il trasportino può diventare un’originale borsa bauletto versatile nei suoi utilizzi. L’interno è interamente rivestito da un’elegante microfibra tona su tono accoppiata alla pelle tramite una particolare lavorazione, per una miglior conservazione e durata della borsa stessa. All’occorrenza, la tracolla della borsa può diventare un guinzaglio di emergenza, grazie ai due robusti moschettoni che formano al contempo uno spazio maniglia e l’aggancio al collare. Lady dog bag è accessoriata da un moschettone facilmente estraibile con targhetta porta marchio che diventa agevolmente un portachiavi funzionale. La dog bag, su richiesta, può essere realizzata in diverse varianti colore dei pellami e delle impunture posizionate sui manici e sui tiranti. Per poter usufruire delle personalizzazioni è richiesto un ordine minimo di pezzi.



“ Superfine presents itself not only as a specialist in taking care of our best friends, but also as a workshop able to create amazing pieces of modern Italian furniture thought for the ultimate home décor.

Seryolux.com

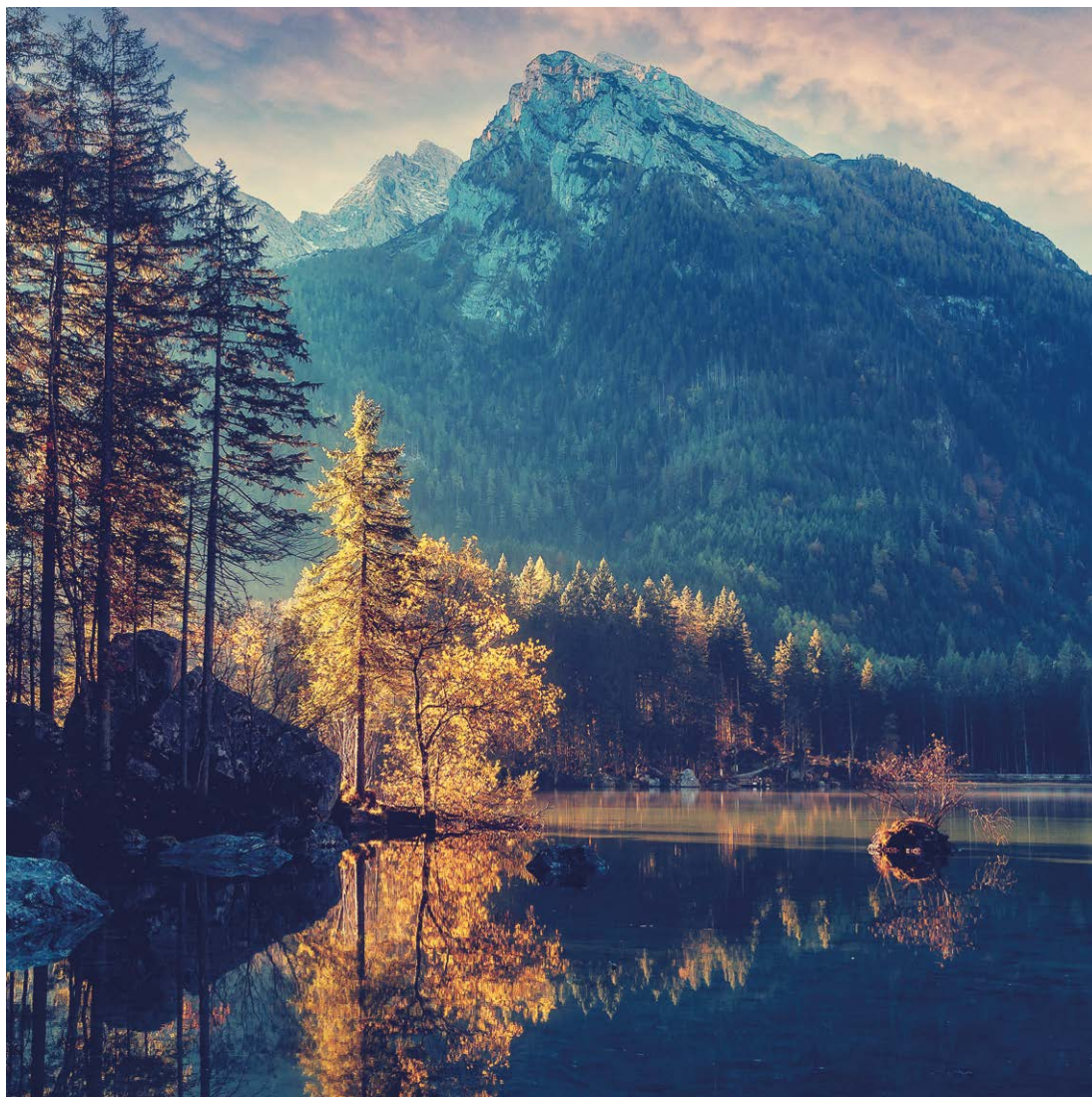
“ Yet more than just beds, each creation in the ‘Pet Superfine’ collection is a masterpiece...

Luxworldwide.com

“ Part work of art, part canine throne Paolo De Anna’s Pet Superfine collection brings a new meaning to the term pampered pooch.

Telegraph.co.uk

Qui è dove inizia la nostra storia  
dove la natura suggerisce forme, fornisce materie prime, ispira le idee



Le idee prendono forma nelle mani di esperti artigiani  
che trasformano queste materie prime in capolavori.

Tutto è meticolosamente realizzato a mano  
un'opera di eccezionale maestria  
con amore per il design  
con pazienza e dedizione

questa è la nostra passione, la nostra arte, il nostro stile

questo è  
SUPERFINE®



SUPERFINE®

PET LUXURY MADE IN ITALY  
FULLY HAND-CRAFTED

[www.petsuperfine.com](http://www.petsuperfine.com)

General Info  
Ph +39 0444 371 521  
[info@petsuperfine.com](mailto:info@petsuperfine.com)

Sales Info  
[sales@petsuperfine.com](mailto:sales@petsuperfine.com)

